

Pré-inscription en ligne sur
www.stpaul-stgeorges.fr



St Paul
St Georges
Campus

VANNES

Pôle d'Enseignement Général,
Technologique, Professionnel & Supérieur

CAMPUS ST-PAUL ST-GEORGES

> Lycée St Paul - 02 97 46 61 30
12 allée Gabriel Deshayes 56000 VANNES

> Lycée St Georges - 02 97 46 60 30
16 rue du Maréchal Foch 56000 VANNES

Une équipe d'Experts à votre service

X.O
CONSEIL
www.xoconseil.fr
02 97 63 42 79

| Comptabilité | Conseil
| Social & RH | Juridique
| Fiscalité
| Outils digitaux
| Audit



Vannes • Carnac • Quimper • Pont l'Abbé



CUISINES PROFESSIONNELLES – FROID

3 Allée Bernard Palissy – ZA de Kerniol – 56000 **VANNES**

Tél. 02 97 63 57 56 - contact@56equipements.fr



ARTS DE LA TABLE – ACCESSOIRES DE CUISINE – MATÉRIELS PROFESSIONNELS ET PARTICULIERS

7, Rue Marcel Dassault - BP 30019 - ZC de Kermelin - 56890 **SAINT-AVÉ**

Tél. 02 97 61 92 99 - contact@tableetcuisine56.fr



Chez Zabou

Isabelle le Guernevé
Pâtissière

Commandes
personnalisées



Tarifs sur
demande

6, rue Saint Patern
Vannes

02 97 48 16 17



COUVERTURE JULÉ
TOITURE - ZINGUERIE - BARDAGE

Depuis 1969, notre entreprise s'engage à offrir des services de qualité pour répondre à tous vos besoins en matière de toiture. Faites confiance à notre expertise et à notre savoir-faire.

Couverture Julé - Plescop
contact@couverturejule.fr
02 97 63 18 82
www.couverturejule.fr

Une régie publicitaire SARL GECOP

21 bd Winston Churchill – 44800 ST-HERBLAIN

Tél. 02 40 71 06 06 - gecop@gecop.com

41124137 CLR

ÉDITO

Chers élèves, étudiants, parents, amis et partenaires,

C'est avec un grand plaisir que je vous souhaite la bienvenue sur le Campus Saint-Paul Saint-Georges de Vannes. Notre établissement, fort d'une tradition d'excellence et d'une vision résolument tournée vers l'avenir, se positionne comme un acteur clé de la formation et de l'épanouissement des jeunes de notre territoire.

Au-delà des compétences académiques, notre mission est d'accompagner chaque élève, chaque étudiant dans son développement personnel, en cultivant des valeurs humaines et citoyennes indispensables dans un monde en constante mutation. Nous croyons fermement que l'éducation doit être un vecteur d'épanouissement, d'ouverture sur le monde et de solidarité.

Le campus Saint-Paul Saint-Georges se distingue par la richesse de son offre pédagogique, la qualité de ses infrastructures et l'engagement de son équipe éducative. Nous proposons une large palette de parcours, allant du lycée général, technologique et professionnel au supérieur, avec un accompagnement personnalisé qui place chaque élève et chaque étudiant au centre de notre projet éducatif. L'attention portée à chacun est au cœur de notre démarche, car nous savons que la réussite de demain se construit sur la confiance et l'épanouissement d'aujourd'hui.

Nous mettons un point d'honneur à entretenir un environnement d'apprentissage moderne, inclusif et propice à l'innovation. En intégrant notre campus, vous rejoignez une communauté dynamique où se croisent ambition, passion et créativité. Nos élèves bénéficient non seulement de formations de qualité, mais aussi d'un cadre exceptionnel, propice aux échanges, aux rencontres et à l'éveil culturel.

Je vous invite à découvrir, à travers cette plaquette, la diversité et la richesse de nos parcours, de nos projets, ainsi que les valeurs qui animent notre établissement. Que vous soyez élèves, étudiant, parent ou partenaire, sachez que notre équipe est mobilisée au quotidien pour assurer à chacun un accompagnement attentif et une expérience éducative unique.

Ensemble, construisons l'avenir de nos jeunes, avec confiance et détermination.
Bien cordialement,

Grégoire LAGUÉRIE

Chef d'établissement

Campus Saint-Paul Saint-Georges

Améliorer la qualité de vie de l'enfant à l'hôpital

Nous avons besoin de vous !

Participez à l'action de l'Association :
devenez bénévoles, devenez mécènes,
faites un don

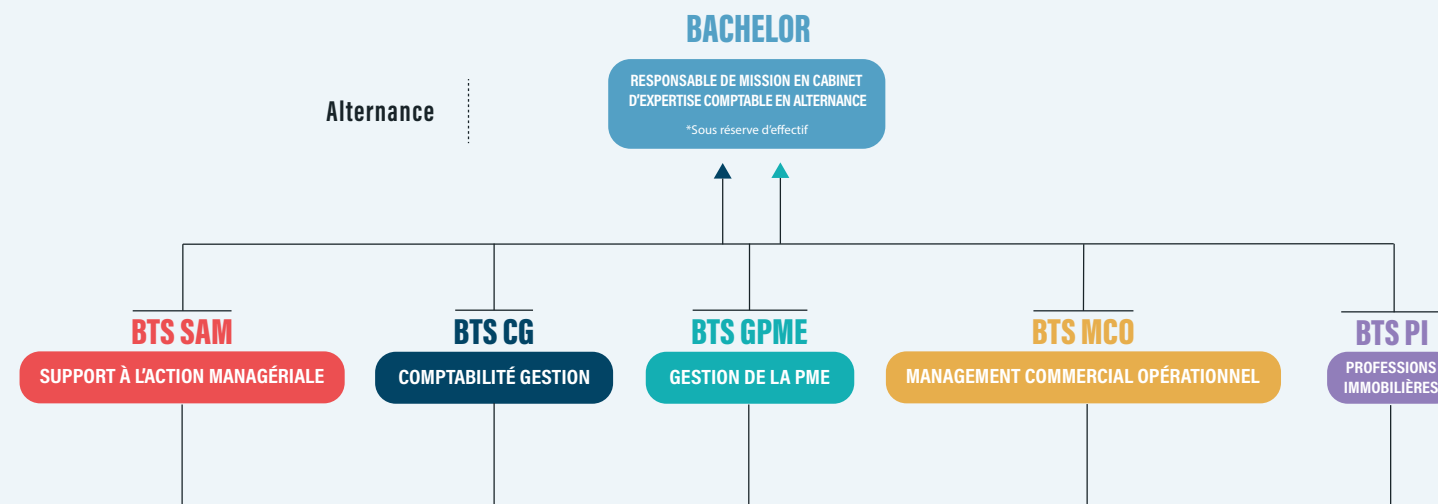
Hôpital Necker-Enfants Malades
149, rue de Sèvres - 75015 Paris
01 44 49 47 22
bureau.mdns@orange.fr



main
dans la
main
et solidaires

www.maindanslamain.asso.fr

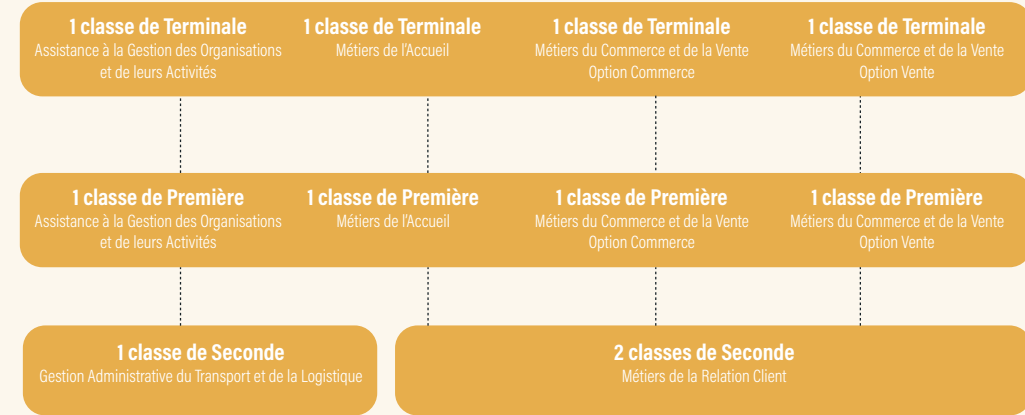
ENSEIGNEMENT SUPÉRIEUR



LYCÉE GÉNÉRAL & TECHNOLOGIQUE



LYCÉE PROFESSIONNEL



RÉVÉLATEUR DE PERSONNALITÉS

PORTES
OUVERTES

SAMEDIS

13 DÉC.

de 9h30 à 13h

24 JANV.

de 9h30 à 17h

7 FÉV.

de 9h30 à 13h



PSYCHOLOGIE	LICENCE
STAPS	LICENCE
SCIENCES DE L'ÉDUCATION	LICENCE/MASTER
INFORMATION COMMUNICATION	LICENCE (ALTERNANCE POSSIBLE EN L3)
HISTOIRE	LICENCE
LANGUES LLCER	LICENCE
TOURISME	LICENCE PRO (ALTERNANCE POSSIBLE) / MASTER PRO (ALTERNANCE POSSIBLE EN M2)
COMMERCE INTERNATIONAL	LICENCE PRO (ALTERNANCE POSSIBLE)
CONCOURS GENDARMERIE	D.U.
PÉDAGOGIE MONTESSORI	D.U.
DIRECTION DE CHOEUR D'ENFANTS	D.U.
BRETON	D.U.

UCO BRETAGNE
SUD

UNIVERSITÉ
CATHOLIQUE DE L'OUEST

RÉSULTATS

examens session 2025

Enseignement Général & Technologique

99,8 %

Baccalauréat Généraux : **436** élèves présentés / **436** élèves reçus
Mentions Très Bien : 66 dont 4 avec félicitations du jury Bien : 134 Assez bien : 167

Baccalauréat Technologique : **81** élèves présentés / **80** élèves reçus
Mentions Bien : 17 Assez bien : 41

Enseignement Professionnel

100 %

Baccalauréat AGOrA : **21** élèves présentés / **21** élèves reçus
Mentions Très Bien : 2 Mentions Bien : 2 Assez bien : 13

Baccalauréat Métiers de l'Accueil : **21** élèves présentés / **21** élèves reçus
Mentions Très Bien : 2 Mentions Bien : 4 Assez bien : 9

Baccalauréat Métiers de la Vente : **47** élèves présentés / **47** élèves reçus
Mentions Très Bien : 1 Bien : 7 Assez bien : 25

Enseignement Supérieur

86,5 %

BTS Comptabilité & Gestion : **22** étudiants présentés / **19** étudiants reçus
BTS Support à l'Action Managériale : **26** étudiants présentés / **22** étudiants reçus
BTS Gestion de la PME : **28** étudiants présentés / **27** étudiants reçus
BTSProfession Immobilière : **17** étudiants présentés / **15** étudiants reçus
BTS Management Commercial Opérationnel : **33** étudiants présentés / **26** étudiants reçus

TAUX D'ACCÈS DE LA SECONDE
AU BACCALAURÉAT

95%

ATTENDU : 93 % CONSTATÉ : 95 %

NOTRE VISION

de l'éducation

Enseigner

Le Campus St Paul St Georges oeuvre depuis plus de 50 ans pour un enseignement de qualité où l'acquisition d'un solide socle de compétences s'inscrit dans un contexte d'ouverture à la culture et à l'international.

Les équipes pédagogiques du Campus ont engagé depuis de nombreuses années une dynamique de réflexion et d'expérimentation sur des méthodes d'enseignement innovantes pour accompagner chaque élève et étudiant vers la réussite.

Les équipes enseignantes animées par les référents pédagogiques sont force de proposition et collaborent ainsi pour faire émerger vers nos élèves des projets novateurs et interdisciplinaires.

L'accent est particulièrement mis sur l'acquisition par l'élève d'une autonomie facilitant l'accès à l'enseignement supérieur.

Accompagner

Le projet éducatif vise à l'accueil de tous et l'accompagnement de la diversité des publics.

Le lycée est une étape importante dans la vie de chaque élève et de chaque famille. C'est un moment où des choix seront opérés en terme d'orientation et de poursuite d'études.

La diversité des offres de formation dans l'enseignement supérieur implique d'avoir une connaissance étayée des parcours possibles pour mener à bien ces choix...

L'ensemble de la communauté éducative s'investit chaque jour dans l'accompagnement de chaque projet d'élève par des actions diversifiées et par un encadrement de proximité.

Valoriser

Le Campus St Paul St Georges place la personne au centre du dispositif de formation.

Le lycée est un établissement d'enseignement mais aussi un lieu de vie. Le développement personnel et l'épanouissement de chaque élève et étudiant sont intimement liés à la réussite tout au long de la formation.

Que ce soit sur le plan sportif, culturel, artistique, humanitaire, social, le Campus St Paul St Georges propose un grand nombre d'activités tout au long de l'année scolaire.

La valorisation de l'élève est donc au coeur des actions éducatives proposées. Elle est inhérente à l'action de tous les éducateurs du Campus qui souhaitent ainsi développer la confiance en soi.

NOS PORTES OUVERTES



LYCÉE ST-PAUL

- VENDREDI 21 NOVEMBRE 2025 - 17H/20H
- SAMEDI 22 NOVEMBRE 2025 - 9H/12H

LYCÉE ST-GEORGES

- VENDREDI 06 FÉVRIER 2026 17H/20H
- SAMEDI 07 FÉVRIER 2026 9H/12H
- VENDREDI 29 MAI 2026 17H/20H

PÔLE SUPÉRIEUR

- VENDREDI 21 NOVEMBRE 2025 17H/20H
- SAMEDI 22 NOVEMBRE 2025 9H/12H
- VENDREDI 06 FÉVRIER 2026 17H30/20H

NOS SPÉCIFICITÉS

proposées au sein du Campus

DE BAC -3 à BAC+3

« Les métiers du tertiaires »
Vannes - Auray - Redon

Les lycées de Vannes, St Paul St Georges, Notre-Dame Le Ménimur et les lycées environnants, Notre-Dame-de-Redon et St-Louis d'Auray travaillent ensemble pour valoriser les filières professionnelles et le passage des élèves de bac pro vers les BTS puis les titres ou diplômes bac+3.

Coaching, conseil en image, tutorat des étudiants auprès d'élèves de terminale de bac professionnel, conférences sont organisés pour préparer au mieux l'entrée en enseignement supérieur.

LE BREVET D'INITIATION AÉRONAUTIQUE

Le Brevet d'Initiation Aéronautique (BIA) est un diplôme délivré par l'Éducation Nationale.

L'obtention du BIA atteste d'un niveau de culture dans le domaine de l'aéronautique et donne accès à des bourses. C'est un plus pour y travailler. Le Campus propose d'accompagner la formation d'élèves soit par le conventionnement direct avec l'aéroclub du Pays de Vannes, soit par l'établissement.

Dans ce cas, l'enseignement théorique des Sciences et Techniques Aéronautiques est assuré au sein de l'établissement par un pilote habilité. Si vous êtes intéressé(e), merci de bien vouloir signifier votre demande de candidature lors de la démarche d'inscription numérique.

PARCOURS SÉCURISÉ DES FORMATIONS DU TERTIAIRE

En voie professionnelle :

- Bac Pro Métiers de l'accueil
- Bac Pro Assistance à la Gestion des Organisations et de leurs Activités
- Bac Pro Métiers du Commerce et de la Vente

>En voie technologique :

- Bac STMG, section Européenne, avec 3 spécialités possibles :
- Gestion et Finance
- Mercatique
- Ressources Humaines et Communication.

Avec une poursuite d'études dans le supérieur en BTS :

- BTS Support à l'action Managériale
- BTS Gestion de la PME
- BTS Comptabilité et Gestion
- BTS Management Commercial Opérationnel
- BTS Professions Immobilières

Toutes ces formations sont ouvertes sur le monde de l'entreprise (stage obligatoire en France ou à l'étranger). Toutes ces formations s'inscrivent dans un parcours visant l'insertion professionnelle.

L'INTERNATIONAL

> **Section Européenne Anglais**

Voie générale : Histoire et géographie (DNL)
Voie technologique : Management (DNL)

> **Espagnol approfondi**

+ 2H Histoire et géographie en espagnol

> **Cours d'EPS en anglais**

Enseignement EPS réalisé en Anglais

> **Choix de spécialités LLCE**

- Anglais (Monde Contemporain / Littérature)
- Espagnol

> **Dual Diploma Academica**

L'élève poursuit une formation en ligne via la plateforme Academica pour valider 24 crédits et obtenir le HIGH SCHOOL DIPLOMA en 3 ans grâce à la délivrance simultanée du bac français (18 crédits) et du bac américain (6 crédits). Formation 100 % en anglais.

> **Certifications en langues**

TOEIC, TOEIC Bridge, TOEFL, CEC, DSD, JLPT, Cervantes

> **Partenariat** avec une école d'enseignement supérieur au Québec (CEGEP de Saint Félicien)

Erasmus +

Mobilité à l'étranger : possibilité d'effectuer un stage en première professionnelle ou BTS dans un pays de l'Union Européenne (possibilité de bourses)

> **Vivre une expérience à l'étranger** grâce à nos partenaires en participant aux voyages linguistiques et échanges.

S'ÉPANOUIR AUTREMENT

Valoriser les talents, au travers d'activités culturelles et artistiques, a toujours été une priorité pour le Campus St Paul St Georges.

Le Service Culturel du Campus propose tout au long de l'année un atelier podcast, comédie musicale, orchestre ou encore Modèle Francophone des Nations Unies (MFNUM). Toutes ces activités contribuent au développement personnel de chaque élève et étudiant. Le Conseil de la Vie Lycéenne et le Bureau des Étudiants animent aussi le Campus avec des propositions de projets humanitaires, écologiques, culturels ou sportifs à destination de tous. Ils sont également à l'écoute de l'ensemble de la communauté éducative et force de proposition.

NOTRE VOLONTÉ

d'accompagner chaque élève et étudiant vers la réussite

CERTIFICATIONS

CERTIFICATION PIX

La certification Pix est reconnue par l'Etat et le monde professionnel. Elle atteste de la sincérité, en conditions d'examen, d'un profil de compétences numériques. Un candidat peut certifier un profil de compétences quel que soit son niveau numérique, tout au long de la vie, et de le valoriser, notamment dans le monde professionnel.

En tant que centre de certification agréé, nous organisons des sessions de certification pour nos élèves en suivant le cahier des charges des centres de certification Pix, applicable aux établissements scolaires.

CERTIFICATIONS EN ANGLAIS

- > **Cambridge Assessment English**
- **PET (B1)**
- **FCE (B2)**
- **CEC (B2 pour les classes Euro)**

- > **TOEIC / TOEIC Bridge / TOEFL**

CERTIFICATION EN FRANÇAIS

- > **VOLTAIRE (Orthographe)**

CERTIFICATION EN ALLEMAND

- > **Certification DSD I de la Kultusministerkonferenz (KMK)**

CERTIFICATION EN ESPAGNOL

- > **Cervantes**

CERTIFICATION EN JAPONAIS

- > **JLPT**

Cheminement sur plusieurs années durant lequel le lycée privilégie un travail sur la connaissance de soi dans l'état d'esprit de l'orientation positive (exploration des forces, atouts, talents, du sens et de la joie) pour permettre aux élèves et aux étudiants de faire le choix qui leur ressemble vraiment.

La réforme du lycée transforme de manière conséquente la structure des enseignements et des épreuves dans le cycle terminal.

D'avantage axée sur la construction d'un parcours sur plusieurs années (avec l'introduction du contrôle continu par exemple) menant vers l'enseignement supérieur, cette réforme nécessite d'anticiper et de réfléchir dès les premiers mois de lycée au futur de chaque élève.

L'accompagnement, vecteur essentiel pour une orientation progressive et structurée tout au long de l'année, se renforce étape après étape par les actions menées par la conseillère d'orientation du lycée, Véronique Baffault, et par l'ensemble de l'équipe éducative (enseignants, vie scolaire...).

Le Campus St Paul St Georges a depuis longtemps mis en œuvre cette volonté d'accompagner les jeunes et leurs familles vers la réussite, et plus particulièrement dans le domaine de l'orientation.

De la Seconde au Bachelor, l'équipe du Campus St Paul St Georges est aux côtés de chaque élève et étudiant pour assurer le meilleur parcours possible.

ORIENTATION LYCÉE

> Entretiens individuels et ateliers d'orientation animés par le professeur principal et la conseillère d'orientation.

> Réunions d'information destinées aux parents et élèves sur les modalités du baccalauréat, le panorama de l'enseignement supérieur, la découverte du fonctionnement de PARCOURSUP.

> Exploration du monde économique et professionnel (stages, matinée découverte des métiers...).

> Travail sur la connaissance de soi

> Construction des choix d'orientation

- Passage de tests d'orientation
- Participation aux Forums d'orientation en interne (Visite du salon INFOSUP, forum écoles de commerce post-bac / écoles d'ingénieurs post-bac organisés au lycée)

ORIENTATION PÔLE SUPÉRIEUR

Plus de 70 % d'étudiants diplômés poursuivent leurs études.

> Matinée orientation des BTS 2ème année animée par la conseillère d'orientation.

> Matinée de témoignages d'anciens étudiants pour les BTS 1ère année.

> Présentation des poursuites d'études possibles après un BTS.

> Passage du test de compétences comportementales "Évolution" pour aider dans le choix de formation post-BTS.

> Présentation d'outils de recherches pour explorer les formations post-BTS.

> Présentation de l'alternance

> Présentation des différentes formules possibles pour partir à l'étranger

> Forum des BTS de 2ème année : présentation de nombreuses formations post-BTS (écoles de commerce, licences générales, licences professionnelles...).

> Entretiens individuels possibles avec le professeur principal ou la conseillère d'orientation pour un accompagnement dans les choix d'orientation post-BTS.

TARIFS

2025/2026

Les **tarifs 2026-2027** seront publiés sur notre site internet, fin janvier 2026.

CONTRIBUTION FAMILIALE Cette contribution couvre tous les frais. Le choix du montant (tarif A, B ou C) est effectué par la famille selon ses propres possibilités	TARIF MENSUEL (sur 10 mois) > 65 € (tarif A) > 75 € (tarif B) > 85 € (tarif C) 25 € pour l'année	TARIF MENSUEL (sur 10 mois) > 59 € (tarif A) > 69 € (tarif B) > 79 € (tarif C) 25 € pour l'année	
FRAIS EXTRA-SCOLAIRES Financement d'activités, interventions... organisées au cours de l'année			
DEMI-PENSION	Prix du repas : 6,70 € (Ticket à l'unité : 7,50 €) (les périodes de stages en entreprises ne sont pas comptabilisées)		
INTERNAT	> La pension complète (petit déjeuner, déjeuner, goûter, dîner) : 16 €/jour > L'hébergement : > Chambre double : 104 €/mois (sur 10 mois) > Chambre individuelle : 115 €/mois (sur 10 mois)		
COÛT PRÉVISIONNEL MENSUEL (sur 10 mois) (Montant des arrhes déduit et hors frais d'équipement numérique)	EXTERNE 60 € Ce montant comprend la contribution familiale	DEMI-PENSIONNAIRE* 137 € *Contribution familiale + restauration	INTERNE* 391 € *Contribution familiale + restauration + hébergement
ÉQUIPEMENT NUMÉRIQUE (forfait obligatoire pour les élèves du lycée)	20 € / mois (sur 30 mois)		
ENSEIGNEMENT SUPÉRIEUR Contribution familiale mensuelle	83 € (sur 10 mois)		

Informations Pratiques

Accueil des classes en semaine continue
> Du lundi 8H au vendredi 16H45

2 sites d'Internat
> Site St-Paul
> Site St-Georges

3 sites de Restauration
> Restaurant site St Paul / Cafétéria La Tribu Café
> Restaurant site St Georges

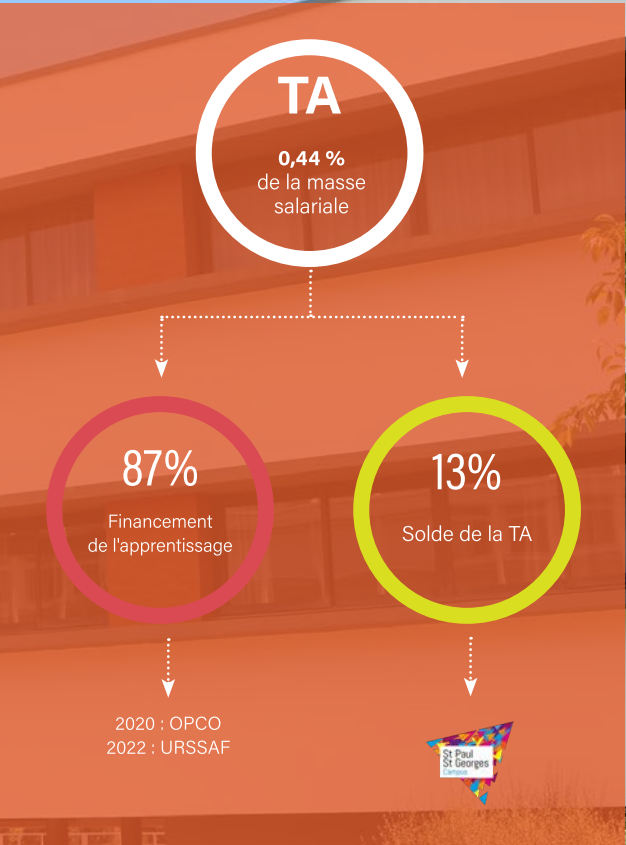
LA TAXE D'APPRENTISSAGE

Le campus St Paul & St Georges regroupe des lycées d'enseignements général, technologique, supérieur et professionnel. À ce titre, nous sommes habilités à percevoir « le solde 13 % » de la taxe d'apprentissage, versée par les entreprises.

En nous adressant votre taxe, vous contribuez ainsi à moderniser les équipements de nos lycées. Nos élèves et étudiants seront ainsi mieux à même de répondre aux attentes des entreprises par la maîtrise des technologie de pointe. Les investissements sont principalement axés sur l'acquisition de nouveaux équipements informatiques et de logiciels.

N'hésitez pas à contacter **M. Dominique GUEMENE** (dominique.guemene@saintpaul56.org) pour tout renseignement complémentaire.

La Direction et l'équipe pédagogique vous remercient pour l'aide que vous pourrez nous apporter dans ce domaine.



La classe de

SECONDE

générale & technologique

La classe de SECONDE permet à chaque élève du Campus St Paul de consolider ses savoirs en travaillant régulièrement et de favoriser son développement personnel (par un choix d’options ou d’ateliers extra-scolaires).

Tout au long de l’année de SECONDE, nos élèves sont accompagnés par le Professeur Principal, l’Équipe Éducative et la conseillère d’orientation afin de les amener à réaliser leurs choix d’orientation pour la classe de première, en fonction de leurs appétences, de leurs potentiels et des exigences des formations Post-Bac.

Ce choix se portera soit vers un parcours en Voie Générale (avec un choix de trois enseignements de spécialité sur les douze proposées), soit vers un parcours en Voie Technologique (choix parmi différentes séries).

ENSEIGNEMENTS COMMUNS

FRANÇAIS
HISTOIRE-GEOGRAPHIE
LANGUE VIVANTE A (Anglais ou Allemand)
LANGUE VIVANTE B
(Espagnol, Allemand, Chinois, Anglais) *
SCIENCES ECONOMIQUES ET SOCIALES
MATHÉMATIQUES
PHYSIQUE-CHIMIE
SCIENCES DE LA VIE ET DE LA TERRE
EDUCATION PHYSIQUE ET SPORTIVE
SCIENCES NUMERIQUES ET TECHNOLOGIQUES
ACCOMPAGNEMENT PERSONNALISE
TUTORAT/ORIENTATION/VIE DE CLASSE

* LVB dans la continuité du collège,
CNED possible si non proposé sur notre carte scolaire

ENSEIGNEMENTS OPTIONNELS

0, 1 ou 2 enseignements optionnels à choisir parmi les blocs suivants (*Max 1 enseignement par bloc*)

LVC (Espagnol, Italien, Japonais)
EURO ANGLAIS - DNL Histoire-Géographie
ESPAGNOL APPROFONDI (H-G en espagnol)
EPS en Anglais (cours d’EPS suivi en ANGLAIS)
ARTS PLASTIQUES
THÉÂTRE
OPTION EPS

MANAGEMENT et GESTION
CINEMA-AUDIOVISUEL

GREC

LATIN

A part, cumulable :

DUAL DIPLOMA ACADEMICA
BREVET D'INITIATION AERONAUTIQUE

Les options seront suivies pendant 3 ans sauf les options « MANAGEMENT et GESTION » et « CINEMA-AUDIOVISUEL » qui durent 1 an.

L'INTERNATIONAL DE LA SECONDE A LA TERMINALE

LANGUE VIVANTE A : Anglais ou Allemand
LANGUE VIVANTE B : Anglais, Allemand, Espagnol, Chinois
LANGUE VIVANTE C : Espagnol, Italien, Japonais

Section Européenne Anglais

> Voie Générale : Histoire et Géographie (DNL)
> Voie Technologique : Le Management (DNL)

Espagnol approfondi

> + 2H Histoire-Géographie en espagnol

Double Diplôme « ACADEMICA »

L'élève poursuit une formation en ligne via la plateforme d'Académica pour valider 24 crédits et obtenir le HIGH SCHOOL DIPLOMA en 3 ans grâce à la délivrance simultanée :
> Bac Français (18 crédits)
> Bac Américain (6 crédits)
Formation 100% en anglais



LE CYCLE TERMINAL

général & technologique



BACCALAURÉAT GÉNÉRAL

ENSEIGNEMENTS COMMUNS

	PREMIÈRE	TERMINALE
FRANÇAIS / PHILOSOPHIE	4H / -	- / 4H
HISTOIRE GÉOGRAPHIE	3H	3H
LANGUE VIVANTE A ET LANGUE VIVANTE B	4H30	4H
ÉDUCATION PHYSIQUE ET SPORTIVE	2H	2H
ENSEIGNEMENT SCIENTIFIQUE <small>* Pour les élèves ayant la spécialité mathématiques</small>	2H*/3H30	2H
ENSEIGNEMENT MORAL ET CIVIQUE	30min	30min
	16H/17H30	15H30

ENSEIGNEMENTS FACULTATIFS (suivi de scolarité)

	PREMIÈRE	TERMINALE - 3H
OPTION LATIN *		ENSEIGNEMENT OPTIONNEL SUIVI EN CLASSE DE PREMIÈRE : (Une option + Latin ou Grec possible) +
OPTION LANGUE VIVANTE C <small>(Espagnol, Italien, Japonais)</small>		POSSIBILITÉ D'UN SECOND ENSEIGNEMENT OPTIONNEL AU CHOIX PARMI :
OPTION EURO ESPAGNOL		MATHÉMATIQUES EXPERTES
OPTION GREC *		MATHÉMATIQUES COMPLÉMENTAIRES
OPTION EPS		DROITS ET GRANDS ENJEUX DU MONDE CONTEMPORAIN
OPTION ARTS PLASTIQUES		
OPTION THÉÂTRE		
OPTION BIA		
ESPAGNOL APPROFONDI / H-G		
COURS EPS EN ANGLAIS		

* L'option peut être suivie en plus d'un enseignement optionnel choisi par ailleurs.

ENSEIGNEMENTS DE SPÉCIALITÉ

EN PREMIÈRE : CHOIX DE **TROIS** SPÉCIALITÉS
EN TERMINALE : CHOIX DE **DEUX** SPÉCIALITÉS

	PREMIÈRE	TERMINALE
ART / CINÉMA-AUDIOVISUEL	4H	6H
HISTOIRE GÉOGRAPHIE, GÉOPOLITIQUE ET SCIENCES POLITIQUES	4H	6H
HUMANITÉS, LITTÉRATURE ET PHILOSOPHIE	4H	6H
LANGUES, LITTÉRATURES ET CULTURES ÉTRANGÈRES ANGLAIS OU ESPAGNOL	4H	6H
LITTÉRATURE, LANGUE ET CULTURE DE L'ANTIQUITÉ	4H	6H
MATHÉMATIQUES	4H	6H
NUMÉRIQUE ET SCIENCES INFORMATIQUES	4H	6H
PHYSIQUE-CHIMIE	4H	6H
SCIENCES DE LA VIE ET DE LA TERRE	4H	6H
SCIENCES ÉCONOMIQUES ET SOCIALES	4H	6H
	12H	12H

BACCALAURÉAT TECHNOLOGIQUE

SÉRIE **STMG** (SCIENCES ET TECHNOLOGIES DU MANAGEMENT ET DE LA GESTION)

ENSEIGNEMENTS COMMUNS

	PREMIÈRE	TERMINALE
FRANÇAIS	3H	-
PHILOSOPHIE	-	2H
HISTOIRE GÉOGRAPHIE	1H30	1H30
LANGUE VIVANTE A ET LANGUE VIVANTE B <small>dont 1H d'enseignement technologique en langue vivante A</small>	4H	4H
ÉDUCATION PHYSIQUE ET SPORTIVE	2H	2H
MATHÉMATIQUES	3H	3H
ENSEIGNEMENT MORAL ET CIVIQUE	30min	30min
	14H	13H

ENSEIGNEMENTS FACULTATIFS (Un seul enseignement au choix)

OPTION ARTS PLASTIQUES
OPTION THÉÂTRE
OPTION EPS
EURO MANAGEMENT
OPTION BIA
OPTION LVC (Latin, grec, italien, japonais)
DUAL DIPLOMA

ENSEIGNEMENTS DE SPÉCIALITÉ / SÉRIE STMG

	PREMIÈRE	TERMINALE
SCIENCES DE GESTION ET NUMÉRIQUE	7H	MANAGEMENT, SCIENCES DE GESTION ET NUMÉRIQUE AVEC 1 ENSEIGNEMENT SPÉCIFIQUE CHOISI PARMI : - GESTION & FINANCE / MERCATIQUE / RESSOURCES HUMAINES & COMMUNICATION
MANAGEMENT	4H	
DROIT ET ÉCONOMIE	4H	DROIT & ÉCONOMIE
	15H	10H 6H 16H

LES SPÉCIALITÉS

proposées au Campus St Paul St Georges

ART / CINÉMA -AUDIOVISUEL

L'enseignement de spécialité cinéma-audiovisuel engage l'élève dans une démarche de découverte, de développement et d'approfondissement d'une pratique et d'une culture cinématographiques et audiovisuelles. En spécialité, il acquiert les connaissances culturelles, historiques et théoriques liées aux principaux repères de ce domaine, la capacité d'analyser des images et des sons, les compétences d'écriture en images et en sons. Cet enseignement forme ainsi chez l'élève la compréhension fine des enjeux artistiques propres à la création cinématographique et audiovisuelle dans leurs contextes sociaux et économiques.

HISTOIRE GÉOGRAPHIE, GÉOPOLITIQUE ET SCIENCES POLITIQUES

Cette spécialité propose des clés de compréhension du monde actuel. Le programme s'articule autour de 5 thèmes. Chacun d'eux est analysé d'un point de vue de l'histoire, de la géographie mais aussi de la science politique (abordée à partir de l'étude des relations internationales, des concepts, des régimes et des acteurs politiques) et de la géopolitique (elle envisage les rivalités et les enjeux de pouvoir entre des territoires). C'est un enseignement de spécialité pluridisciplinaire qui prépare à la réussite dans un grand nombre de cursus ainsi qu'aux concours et attendus méthodologiques du supérieur.

HUMANITÉS, LITTÉRATURE ET PHILOSOPHIE

Cette spécialité propose l'étude de la littérature et de la philosophie de toutes les époques par la découverte et l'interprétation de textes d'oeuvres majeures afin de développer la réflexion personnelle et la culture de l'élève. Elle s'appuie sur plusieurs grandes questions qui accompagnent l'humanité, depuis l'Antiquité jusqu'à nos jours : comment utiliser les mots, la parole et l'écriture ? Comment se représenter le monde, celui dans lequel on vit et celui dans lequel ont vécu et vivent d'autres hommes et femmes ? Cet enseignement développe ainsi la capacité de l'élève à analyser des points de vue, à formuler un jugement argumenté et à débattre sur les enjeux majeurs de l'humanité.

MATHÉMATIQUES

L'enseignement de spécialité de mathématiques permet aux élèves de renforcer et d'approfondir l'étude des thèmes suivants: « Algèbre », « Analyse », « Géométrie », « Probabilités et statistique » et « Algorithmique et programmation ». Cet enseignement s'ouvre à l'histoire des mathématiques pour expliquer l'émergence et l'évolution des notions tout en permettant aux élèves d'accéder à l'abstraction et de consolider la maîtrise du calcul algébrique. L'utilisation de logiciels, d'outils de représentation, de simulation et de programmation favorise l'expérimentation et la mise en situation. Les interactions avec d'autres enseignements de spécialité sont valorisées.

PHYSIQUE-CHIMIE

L'enseignement de spécialité de physique-chimie propose aux élèves de découvrir des notions en lien avec les thèmes « Organisation et transformations de la matière », « Mouvement et interactions », « L'énergie : conversions et transferts » et « Ondes et signaux ». Les domaines d'application choisis – « Le son et sa perception », « Vision et images », « Synthèse de molécules naturelles », etc. – donnent à l'élève une image concrète, vivante et moderne de la physique et de la chimie. Cet enseignement accorde une place importante à l'expérimentation et redonne toute leur place à la modélisation et à la formulation mathématique des lois physiques.

NUMÉRIQUE ET SCIENCES INFORMATIQUES

L'enseignement de spécialité Numérique et sciences informatiques propose aux élèves de découvrir des notions en lien, entre autres, avec l'histoire de l'informatique, la représentation et le traitement de données, les interactions homme-machine, les algorithmes, le langage et la programmation. L'élève s'y approprie des notions de programmation en les appliquant à de nombreux projets. La mise en œuvre du programme multiplie les occasions de mise en activité des élèves, sous diverses formes qui permettent de développer des compétences transversales (autonomie, initiative, créativité, capacité à travailler en groupe, argumentation, etc.).

LANGUES, LITTÉRATURES ET CULTURES ÉTRANGÈRES

ANGLAIS LITTÉRATURE
ANGLAIS MONDE CONTEMPORAIN
ESPAGNOL

L'enseignement de spécialité en langues, littératures et cultures étrangères (classe de première, voie générale) s'adresse à tous les élèves souhaitant consolider leur maîtrise d'une langue vivante étrangère (l'Anglais, l'Espagnol) et acquérir une culture approfondie et diversifiée relative à la langue étudiée. En s'appuyant sur des supports variés (oeuvres littéraires, articles de presse, films, documents iconographiques, documents numériques, ...), les élèves étudient des thématiques telles que « le voyage » ou « les imaginaires », tout en pratiquant l'ensemble des activités langagières – réception, interaction, production.

LITTÉRATURE, LANGUE ET CULTURE DE L'ANTIQUITÉ

Cet enseignement de spécialité Littérature, langue et culture de l'Antiquité vous permettra d'apprendre des langues anciennes et de vous initier à l'art de la traduction, mais aussi d'acquérir une culture générale d'envergure, entre épopée, philosophie et architecture grecque. Cette spécialité vous apprendra à réfléchir sur de grandes questions intellectuelles en détaillant de façon méthodique les différences et les analogies des civilisations.

SCIENCES ÉCONOMIQUES ET SOCIALES

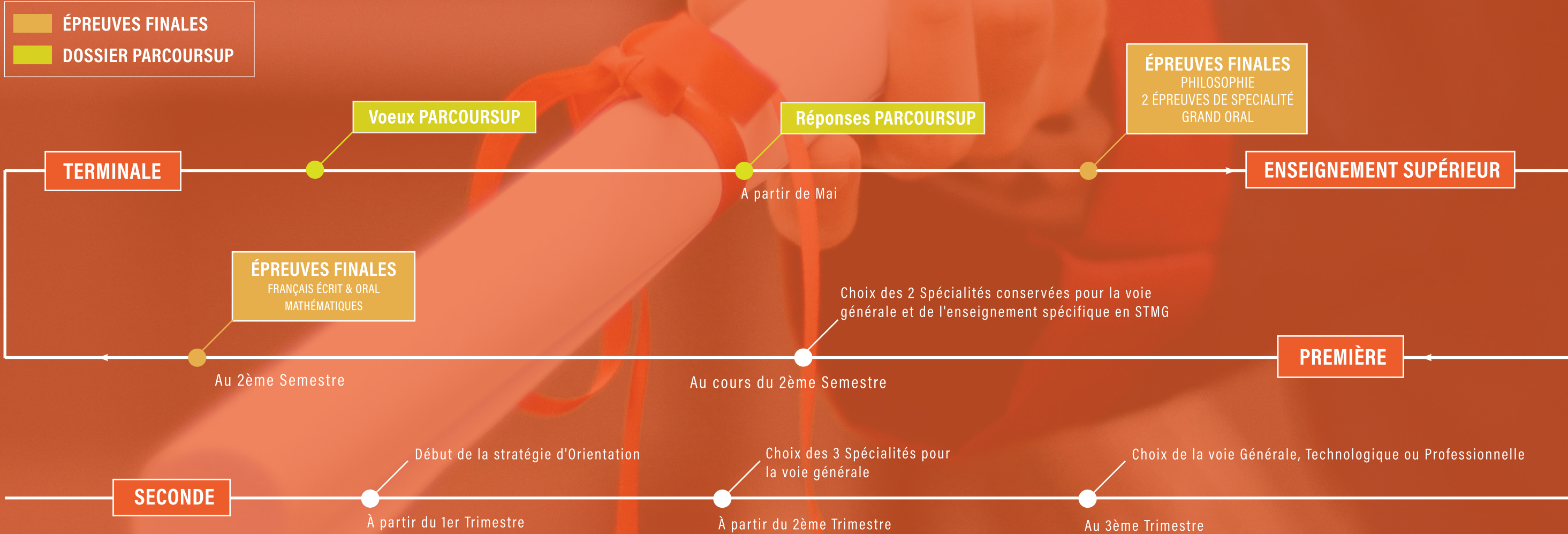
L'enseignement de spécialité Sciences économiques et sociales renforce et approfondit la maîtrise par les élèves des concepts, méthodes et problématiques essentiels de la science économique, de la sociologie et de la science politique. Il éclaire les grands enjeux économiques, sociaux et politiques des sociétés contemporaines.
Enjeux économiques : Quelle croissance pour demain ? Le financement de l'économie.
Enjeux sociaux : Comment se construisent et évoluent les liens sociaux ? (Fragilisation ?)
Enjeux politiques : Quelle participation politique pour les citoyens ? Quelle place pour le vote ?

SCIENCES DE LA VIE ET DE LA TERRE

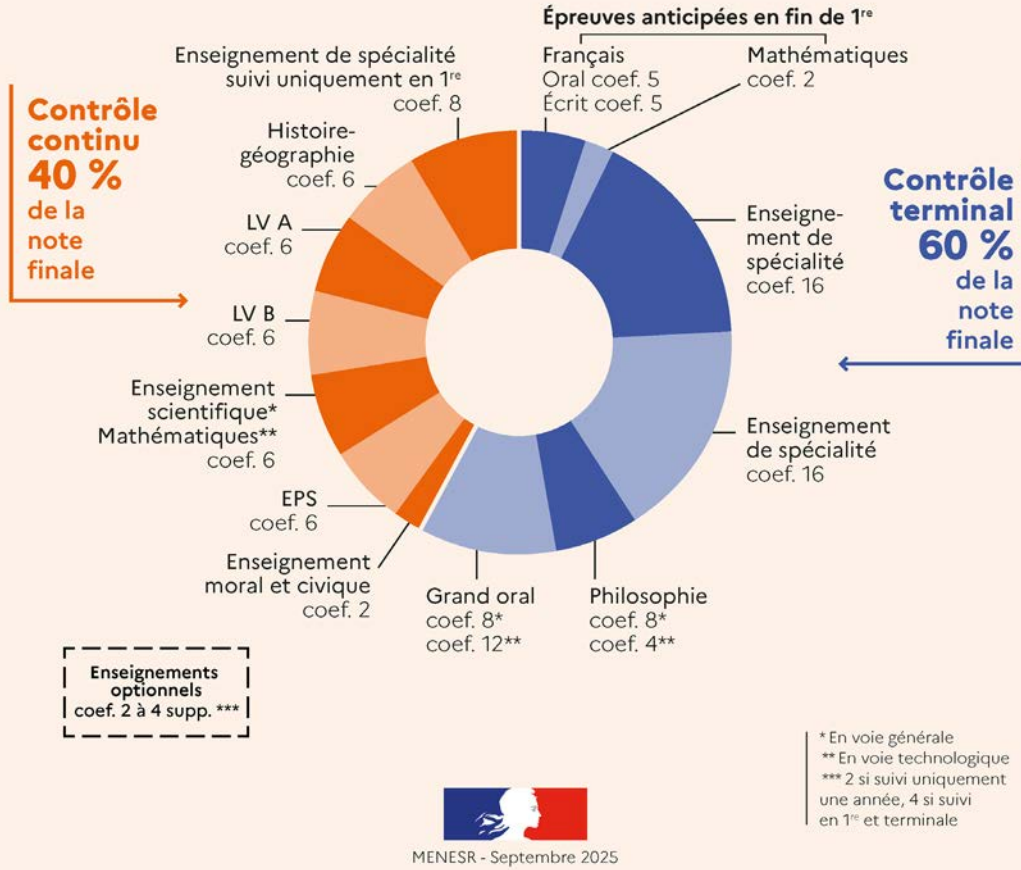
L'enseignement de spécialité Sciences de la Vie et de la Terre propose aux élèves d'approfondir des notions en lien avec les thèmes suivants : « La Terre, la vie et l'organisation du vivant », « Les enjeux planétaires contemporains » et « Le corps humain et la santé ». Le programme développe chez l'élève des compétences fondamentales telles que l'observation, l'expérimentation, la modélisation, l'analyse, l'argumentation, etc., indispensables à la poursuite d'études dans l'enseignement supérieur. Cette spécialité propose également à l'élève une meilleure compréhension du fonctionnement de son organisme, une approche réfléchie des enjeux de santé publique et une réflexion éthique et civique à propos de la société et l'environnement.

LE PARCOURS

de la Seconde vers l'Enseignement Supérieur



LA RÉPARTITION DE LA NOTE FINALE AU BACCALAURÉAT GÉNÉRAL ET TECHNOLOGIQUE





www.embell-facade.com

Enduits extérieurs
Rénovation de façades
Isolation par l'extérieur

9, PAI du Moulin Neuf - 56130 PÉAULE ☎ 02 97 42 83 83
contact@embell-facade.com

SCOP EMBELL'FACADE

02 97 42 83 83

02 97 42 83 83

**MATERIEL MEDICAL DE LA
GALERIE MARCHANDE**



Location et Vente

Route de Noyal - 56450 THEIX
Tél. 02 97 43 09 01
pharmaaube@yahoo.com

ancrage
ARCHITECTES

Johann PERNELLE - Architecte D.P.L.G.
1, rue de l'Île Boëdic - 56610 ARRADON
Tél. : 02 97 47 19 63 – agence@ancrage.bzh
Site : www.ancrage.bzh



TRANSDEV CTM,
VOTRE PARTENAIRE TRANSPORT DANS LA REGION

LOCATION D'AUTOCARS
ORGANISATION DE VOYAGES DE GROUPES
LIGNES REGIONALES – SCOLAIRES – URBAINES

transdev
CTM

Contactez-nous !
www.lactm.com
02.97.01.22.01

"Le pain au levain : plus digeste, meilleure
conservation, le goût du vrai pain, fait
avec passion."



Maison Guérin

29 Route de Nantes
56860 Séné
Artisan boulanger 02 97 47 94 86

BO BRETAGNE
OXYCOUPAGE

ACIER • INOX • ALU • DECOUPE INDUSTRIELLE

PA de l'Estuaire
56190 ARZAL

02 97 26 75 00
www.bretagne-oxycoupage.fr



le mezo
DOMAINE EVENEMENTIEL

séminaires, mariages, brunchs,
séjours et concerts

02 97 61 77 56
www.domainelemezo.fr



**Crédit Mutuel
de Bretagne**

Les 5 agences et le pôle expertise du Pays Vannetais
vous accompagnent dans vos projets !

VANNES RÉPUBLIQUE 1 Place de la République 02.97.13.83.00	VANNES MÉNIMUR 1 Allée Edgar Degas 02.97.68.29.00	VANNES KERLANN 106 Avenue de la merne 02.97.46.97.70	ENSEIGNANTS 106 Avenue de la merne 02.97.62.78.00	ARRADON 4, rue Bouruet Aubertot 02.97.44.83.60
---	---	--	---	--

PÔLE PROFESSIONNEL ET PATRIMONIAL
106 Avenue de la merne
02.97.62.73.11



Z.I. DU PRAT
80 rue Alain Gerbault
56000 VANNES
Tél. 02 97 42 67 68
www.golfe-agencement.com





Tous les enfants
font des rêves
mais pour certains
c'est vital de les réaliser.

Depuis 1987, l'Association Petits Princes
réalise les rêves des enfants gravement malades.
Pour leur donner l'énergie de se battre contre la maladie,
nous avons besoin de vous.



Devenez bénévole ou faites un don
www.petitsprinces.com - 01 43 35 49 00



**Brigitte Cadieu
& Associés**

Commissaire aux Comptes

Mobile : +33 (0)6 18 04 93 78
brigitte.cadieu@bc-associes.fr

BECOME 56

INGÉNIERIE FLUIDES



52 Avenue Paul Duplaix - 56000 VANNES
02.97.63.58.49
contact@become56.fr / www.become56.com

LA VOIE PROFESSIONNELLE

de la seconde à la terminale

L'enseignement professionnel a la particularité de proposer aux jeunes un enseignement concret notamment dans les matières liées à la spécialité professionnelle. Les élèves se préparent en trois ans à un baccalauréat professionnel.

Des salles de classe sont spécialement dédiées à certaines matières pour se trouver au plus proche de la situation en entreprise (pools informatiques, salles de réunion, salles d'accueil, bureaux d'appels téléphoniques, magasin pédagogique...).

De façon à adopter des habitudes professionnelles, chaque élève du lycée obtient une adresse mail @saintpaul56.org et un "drive" Office 365. Il apprend à les utiliser de façon professionnelle pour l'envoi de mails et le travail dans les espaces collaboratifs.

Dans le même esprit, la tenue professionnelle est exigée certains jours.

Des ateliers en petits groupes sont proposés pour accompagner les élèves au plus près de leurs projets : entreprenariat, création de mini-entreprises, art oratoire...

L'enseignement général est associé à ces problématiques professionnelles.

> 20 à 26 semaines en stage

Une immersion des jeunes dans les entreprises.
(6 semaines en seconde, 8 semaines en Première et de 6 à 12 semaines en Terminale)

LA CLASSE DE SECONDE

Cette classe va faire découvrir aux élèves de nouvelles matières liées aux champs professionnels de la formation. Ils vont acquérir de nouveaux savoir-être, notamment à travers les périodes en entreprise.

Deux familles de métiers sont proposées en seconde :

- > Seconde Gestion Administrative de la Logistique et du Transport
- > Seconde Métiers de la Relation Clients

À la rentrée, l'accent est mis sur la préparation à l'insertion en milieu professionnel de façon à faciliter l'arrivée en entreprise :

- > Des rencontres sont organisées entre les élèves de seconde et ceux du cycle terminal.
- > Élaboration d'une charte des savoir-être en entreprise.
- > Interventions de professionnels expliquant les attentes de l'entreprise qui accueille un stagiaire.
- > Visites et stages en entreprise.

Les élèves de Seconde professionnelle suivent des enseignements généraux pour environ la moitié de l'horaire hebdomadaire et des enseignements professionnels du domaine de la section pour l'autre moitié.

LE CYCLE TERMINAL

À l'issue de la classe de seconde, le conseil de classe, en concertation avec l'élève et la famille, choisit une spécialité :

-Soit vers un Bac Pro dans le domaine de l'assistance à la gestion des organisations ;

-Soit vers un Bac Pro dans le domaine de la relation clientèle Métiers de l'accueil ;

-Soit vers un Bac Pro dans le domaine de la relation commerciale Métiers du commerce et de la vente.

Les élèves de Bac Professionnel du campus poursuivent vers des BTS (Brevet de Technicien Supérieur) des mêmes domaines.

Par exemple, le campus propose 5 BTS du domaine tertiaire. Ils ont des places réservées en cas d'avis favorable du conseil de classe en fin de terminale à la condition d'obtenir le baccalauréat professionnel.

INTERNATIONAL STAGES & PARTENARIAT

Un projet européen "ERASMUS +" de mobilité pour des élèves de première.

Une option mobilité internationale est proposée aux élèves volontaires désireux d'améliorer leur communication professionnelle en anglais. Chaque année, depuis 2009, une quinzaine d'élèves ont la possibilité d'effectuer un stage en entreprise dans un pays de l'Union Européenne, soit 4 semaines d'immersion. Ces élèves sont sélectionnés lors d'entretiens individuels.

Cette expérience est financée en partie par la subvention Erasmus + attribuée par l'Europe ou une bourse du Conseil Régional. Le lycée et les familles contribuent également.

La première semaine les élèves suivent des cours de mise à niveau, découvrent la ville, font connaissance avec leur entreprise et leur tuteur et se familiarisent avec leur famille d'accueil. Ils passent ensuite 3 semaines complètes en entreprise.

Deux professeurs du lycée St Georges les rejoignent sur place pour évaluer leur travail et leur attitude, évaluation qui fait partie intégrante de « l'épreuve de mobilité » du baccalauréat professionnel.

Poursuite d'études au Québec

Depuis 2016, nous avons engagé un partenariat avec un établissement d'enseignement supérieur au Québec : le CEGEP de St-Félicien. Des formations dans les domaines de la comptabilité et du tourisme sont accessibles pour les élèves issus du Campus St Paul-St Georges. Différentes formations sont aussi possibles dans d'autres CEGEP.



VIE DU LYCÉE

CONSEIL DE VIE LYCEENNE (CVL)

Les délégués du lycée St Paul St Georges ont été conviés début octobre à une formation. Après avoir été accueillis par le directeur M. Laguérie et le directeur adjoint, M. Maruenda, ils ont pu découvrir une présentation de l'organigramme du lycée et des différentes formations dispensées. Ils ont travaillé en groupe avec la conseillère principale d'éducation, Mme Guillaume, à propos de la mission du délégué, son rôle au sein de la classe et du conseil de classe.

Le CVL rassemble des représentants des élèves, des membres du personnel et des enseignants qui réfléchissent ensemble dans le but de formuler des propositions à propos de sujets qui touchent à la vie quotidienne de l'établissement.

Le CVL est le lieu où sont débattues toutes les questions concrètes qui traversent la vie de votre établissement : organisation du temps scolaire, aménagement des espaces, actions culturelles, caritatives... Il s'agit alors de mieux prendre en compte vos attentes afin d'améliorer les conditions de vie au lycée. Le CVL est un lieu privilégié de dialogue et d'échanges entre lycéens et adultes de la communauté éducative. Les représentants lycéens s'y expriment librement. Ils font valoir vos points de vue et vos attentes, évoquent vos problèmes et vos préoccupations, échangent des idées, réfléchissent. Ce sont des porte-paroles. Le CVL est une force de proposition.



> PORTES OUVERTES ENSEIGNEMENT PROFESSIONNEL

VENDREDI 06 FEVRIER 17H-20H / SAMEDI 07 FEVRIER 9H-12H

VENDREDI 29 MAI 17H-20H

LES FORMATIONS

de la voie professionnelle

Cycle Terminal

Domaine Gestion Administration
Assistance à la Gestion des Organisations et de leurs activités
AGOrA

Missions

- Accueillir, orienter et informer les visiteurs
- Participer à la gestion du personnel
- Suivre le budget de fonctionnement du service
- Organiser et assurer le suivi de réunions

Lieux de stages

Collectivités territoriales (mairies, conseil départemental), PME PMI locales (secteurs divers), administrations.

Témoignage

« J'ai choisi d'intégrer le Baccalauréat Gestion des Organisations et de leurs Activités car le contenu des matières semblait pouvoir m'intéresser bien qu'elles m'étaient inconnues. L'enseignement professionnel m'a permis d'acquérir de nouvelles compétences indispensables au sein des entreprises notamment les techniques administratives et l'économie-droit. Au fil des trois années, ma formation au lycée et les périodes en entreprise m'ont permis de prendre confiance en moi et ont confirmé mon choix pour cette voie. J'envisage un BTS Gestion de la PME. »

SECONDE PROFESSIONNELLE

Métiers de la Gestion Administrative, du Transport et de la Logistique

Cycle Terminal

Domaine Relation clientèle
Métiers de l'Accueil

Missions

- Accueillir et informer la clientèle
- Gérer la fonction accueil
- Vendre des prestations de services associées à l'accueil.

Lieux de stages

Administrations, grande distribution, réception hôtelière, structures touristiques, Agences évènementielles, domaine associatif, ...

Témoignage

« Je me suis dirigée vers la section accueil en première car c'est un domaine que j'ai toujours apprécié, et qui est en fait pour moi quasiment instinctif. J'aime beaucoup l'accueil, le fait d'être au contact des usagers, de les renseigner, de les informer et de répondre à leurs demandes. Lorsque l'on choisit l'accueil il faut des qualités essentielles par exemple : savoir faire preuve de convivialité, avoir le sourire, avoir du sang froid, aimer discuter avec les autres. Les périodes de formation en entreprise m'ont permis d'éclaircir et de confirmer mon projet professionnel en m'orientant vers un BTS SAM ou un BTS Tourisme. »

Cycle Terminal

Domaine Relation commerciale - Métiers du Commerce et de la Vente

Option A - Commerce

Missions

- Conseiller, vendre, fidéliser
- Assurer la gestion commerciale et l'approvisionnement d'un magasin

Lieux de stages

- Entreprises de distribution spécialisée ou généraliste (boutiques, magasins, ...)
- Entreprise de production qui possède un espace de vente (magasin d'usine)

Témoignage

« Mon stage a été formateur. Mes principales missions concernaient l'animation de la boutique : vente, mise en place des vêtements et surtout conseiller les clients qui était ma partie préférée. Le contact humain est important dans ce domaine. Il ne faut pas hésiter à créer du lien pour fidéliser le client. »

Option B - Vente

Missions

- Prospecter la clientèle potentielle
- Négocier des ventes de biens et de services
- Participer au développement des ventes par le suivi et la fidélisation de la clientèle

Lieux de stages

Agences immobilières, concessions

Témoignage

« Le baccalauréat professionnel vente est une formation très complète dans le domaine de la vente et de la gestion de la relation clients qui privilégie le contact avec la clientèle. Les cours d'enseignement professionnel, notamment les cours de négociation, nous rendent acteurs de notre formation avec l'entraînement aux sketches de vente et améliorent notre capacité à communiquer. Les formations en entreprise nous apportent une découverte ainsi qu'une expérience professionnelle dans des domaines très variés et nous permettent d'acquérir une plus grande maturité et autonomie grâce aux missions confiées lors des stages. »

SECONDE PROFESSIONNELLE

Métiers de la Relation Clients

INSERTION PROFESSIONNELLE

ENSEIGNEMENT SUPÉRIEUR

Post- bac : commerce, marketing, gestion, ressources humaines, assistantat, tourisme, immobilier... en alternance ou en formation initiale
BTS du tertiaire, Licence professionnelle, BAC +3, titre RNCP dans un pôle d'enseignement supérieur

TERMINALE

Baccalauréat

INTERNATIONAL

Mobilité à l'étranger : possibilité d'effectuer son stage en première dans un pays de l'Union Européenne

SECONDE

Famille de métiers : Gestion Administration ou Métiers de la Relation Client

PREMIÈRE

Choix d'une spécialité
Possible passage en première technologique (STMG) selon avis du conseil de classe

Découvrez les propositions de formations Post-Bac du Campus St Paul St Georges dans l'onglet Supérieur

PÔLE SUPÉRIEUR

Un accompagnement vers la réussite

Le Campus St Paul-St Georges, sous tutelle diocésaine, accueille 2300 élèves et étudiants dans les voies générale, technologique et professionnelle.

Près de 300 étudiants sont accueillis dans 5 BTS tertiaires complétés par 2 formations de niveau Bac+3. Le Campus est résolument un lieu de vie où à travers les rencontres, les temps d'enseignement et d'éducation, les nombreuses activités culturelles et sportives, chaque étudiant accueilli peut construire son parcours de réussite.

BTS

Le Campus St Paul St Georges propose 5 BTS dans le secteur tertiaire :

- **BTS GPME**
Gestion de la PME
- **BTS SAM**
Support à l'Action Managériale
- **BTS CG**
Comptabilité & Gestion
- **BTS MCO**
Management Commercial Opérationnel
- **BTS PI**
Professions Immobilières

BACHELOR BAC+3 en alternance

Bachelor Responsable de Mission en Cabinet d'Expertise Comptable *

*Sous réserve d'effectif



> PORTES OUVERTES ENSEIGNEMENT SUPÉRIEUR

VENDREDI 21 NOVEMBRE 2025 17H/20H - SAMEDI 22 NOVEMBRE 2025 9H/12H

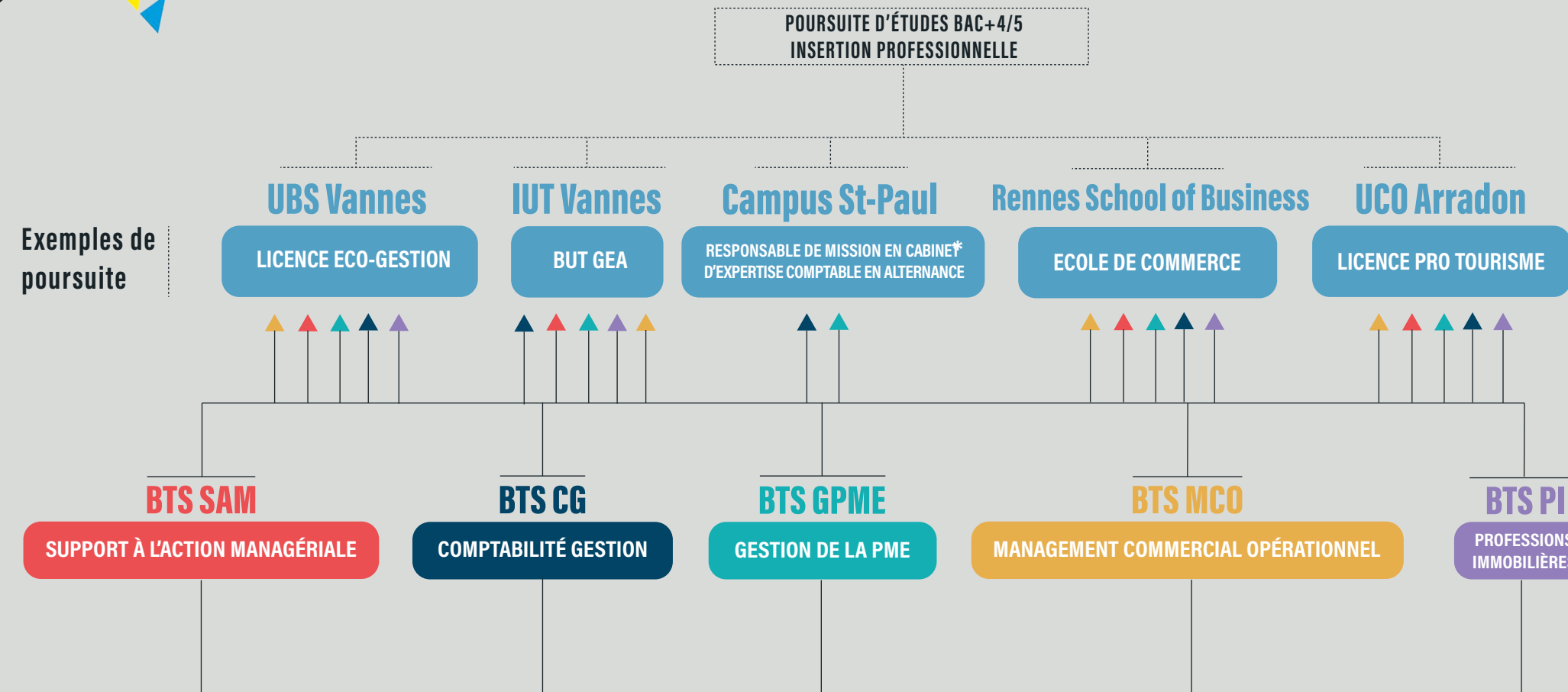
VENDREDI 06 FÉVRIER 2026 17H30/20H



ENSEIGNEMENT SUPÉRIEUR

UN PARCOURS DE FORMATION DU BTS AU BAC+3

Exemples de poursuite



www.stpaul-stgeorges.fr

Formations ouvertes aux lycéens de Baccalauréats **Généraux, Technologiques et Professionnels Tertiaires**

Ces formations Bac +2 permettent une poursuite d'étude (sous réserve d'acceptation du dossier)

LES FORMATIONS BTS

BTS GESTION DE LA PME Voie scolaire



Collaborateur direct du dirigeant Gestionnaire polyvalent

Les missions
> Participer à la gestion des relations avec les clients et les fournisseurs dans les dimensions administratives, humaines, comptables et commerciales
> Gérer le personnel
> Contribuer à la gestion des risques de la PME

Stages
12 semaines / 2 ans, dans une entreprise du secteur privé type PME-PMI

Témoignage
La communication digitale
Maëlle "La découverte de la communication digitale, du graphisme et du web permet de voir la pratique de ce qui est vu en théorie en classe"

BTS SUPPORT A L'ACTION MANAGÉRIALE Voie scolaire



Collaborateur spécialisé dans la communication, l'animation et la coordination de projets.

Les missions
> Apporter son appui en assurant des missions d'interface, de coordination et d'organisation dans le domaine administratif dans un environnement national et international
> Assurer la gestion de dossiers dans un contexte professionnel digitalisé

Stages
14 à 17 semaines / 2 ans
le stage de 1ère année s'effectue à l'étranger ou en France dans une entreprise à vocation internationale

Témoignage
Journée d'intégration
Chloé : "Les 3 journées d'intégration ont permis à chacun d'apprendre à se connaître tout en s'amusant grâce aux différentes activités proposées ! Nous avons aussi pu assister à des ateliers de mise à niveau, très utiles pour aborder cette année sereinement. J'ai trouvé une ambiance positive et très compétitive de la part des équipes."

BTS COMPTABILITÉ & GESTION Voie scolaire et alternance



Spécialiste de la gestion en entreprise ou en cabinet comptable.

Les missions
> Réaliser les opérations comptables, fiscales et sociales
> Assurer les prévisions et la préparation des décisions

Stages
10 semaines / 2 ans
Rythme d'alternance : 3 jours formation / 2 jours en entreprise

Témoignage
Simulation de gestion d'entreprise
Mathilde : "Pendant 3 jours, 5 entreprises de 2 univers différents se sont affrontées pour élever au plus haut leur entreprise de surf. Une belle expérience pour tous."

BTS MANAGEMENT COMMERCIAL OPÉRATIONNEL Voie scolaire



Spécialiste de l'activité commerciale sédentaire.

Les missions
> Manager et gérer un rayon
> Gérer la relation commerciale avec les clients
> Animer l'équipe commerciale

Stages
16 semaines / 2 ans

Témoignage
Opération Télégramme
Corentin : "Quatre intervenants du Télégramme nous ont préparés à une semaine de phoning. Rendez-vous pris, à nous de convaincre les futurs clients potentiels !"

BTS PROFESSIONS IMMOBILIÈRES Voie scolaire



Les missions
> Assurer le conseil et l'intermédiation entre un offreur (vendeur ou bailleur) et un demandeur (acquéreur ou locataire) d'un bien immobilier.
> Assurer l'administration de biens immobiliers collectifs (gestion de copropriété) ou privés et publics individuels (gestion locative).
> Devenir chef d'entreprise par la création ou la reprise d'une agence ou d'un cabinet d'administration de biens (syndic de copropriété, gestion locative).

Stages
> 14 semaines de stage en 2 ans
Dans des agences immobilières, des cabinets d'administration de biens (syndic de copropriété, gestion locative...), des organismes HLM, des offices notariaux, des sociétés de promotion-construction, des entreprises ou collectivités qui gèrent leur patrimoine immobilier.

FORMATION BAC+3

en alternance

BACHELOR

Responsable de mission en Cabinet d'Expertise Comptable *



Certification professionnelle " Responsable Comptable et Financier ", inscrite au RNCP 37836

Durée de la formation en centre :

> 525 heures sur 12 mois
> 2 jours en centre de formation et 3 jours en entreprise, en contrat d'apprentissage ou de professionnalisation.

> Une alternance cabinet/école rythmée sur les besoins des cabinets.

> Une pédagogie fondée sur des mises en situation professionnelles.

> Des séminaires coanimés par des enseignants et des professionnels.

> L'assurance d'une insertion professionnelle à court terme.

* Ouverture sous réserve d'effectif suffisant.

Contact & Inscription : Responsable pédagogique RMEC : Nolwennig Brégent
bachelor.rmec@saintpaul56.org



QU'EST-CE QUE L'ALTERNANCE ?

Un parcours de formation, levier de développement de compétences et d'insertion professionnelle.

Principe

Formation gratuite pour l'alternant. Les coûts pédagogiques (frais de formation) sont pris en charge par un OPCO (opérateur de compétences) pour les structures privées, et par le CNFPT pour les structures publiques. Une participation forfaitaire de 750€ est demandée à l'entreprise pour un alternant recruté à partir d'un Bac +3.

Formation théorique en UFA de 675 heures/an en BTS (1 350 heures sur 2 années), et 500 à 550 heures/an en formation bac + 3.



Comment entrer en formation par alternance ?

- 1) S'inscrire sur la plateforme **Parcoursup Apprentissage pour une candidature en BTS.**
- 2) Pour toutes les formations en BTS, et bac + 3, **prendre contact avec l'UFA** et déposer un dossier de candidature auprès de l'UFA Saint Paul (disponible sur le site internet. Contact : ufa@saintpaul56.org)
- 3) Trouver un **EMPLOYEUR** : entreprises, associations, collectivités...

5 raisons de choisir l'alternance

- Une expérience professionnelle complète avec une montée en compétences
- L'acquisition de connaissances à partir de la pratique en structure et entreprise
- Un diplôme reconnu
- Une rémunération mensuelle
- Une formation gratuite

Qualités requises pour réussir en alternance

- Un projet professionnel mûrement réfléchi
- Une réelle motivation
- Une bonne connaissance du secteur professionnel : ses atouts, ses besoins, et ses évolutions.
- De l'autonomie et de l'organisation
- De bonnes capacités relationnelles

L'OUVERTURE

à l'entreprise et l'international

Que ce soient dans les entreprises locales lors de conférences, de salons, de stages ou à l'international pour des séjours pédagogiques, des stages ou une poursuite d'études, les étudiants de Saint-Paul reçoivent des propositions multiples.

Le but est de les ouvrir le plus possible au monde qui les entoure, aussi bien au niveau local qu'au niveau international.

Au fil des années, nous avons construit des relations de confiance avec des entreprises, ce qui nous permet de profiter d'interventions sur différents sujets tels que l'éthique et le savoir-être en entreprise, de profiter de leur conseils, notamment pour la rédaction de CV et les entretiens d'embauche. Nos étudiants bénéficient d'une ressource certaine pour une meilleure intégration dans le monde du travail.



" J'ai effectué mon stage à l'étranger en Grèce dans le musée Kotsanas situé à Olympie. Ce stage m'a permis de pratiquer et d'améliorer mon anglais ainsi que mon espagnol. Ce fut une expérience unique et enrichissante grâce à laquelle j'ai pu découvrir une nouvelle culture et des personnes bienveillantes !

Romane, Grèce



" Le Maroc m'a offert une expérience unique, bien au-delà de mes attentes. À travers ce stage, j'ai découvert bien plus qu'un environnement professionnel : j'ai découvert une culture, des valeurs humaines fortes et une richesse d'apprentissage inestimable."

Nora Corlobé, Maroc



" J'ai eu la chance d'effectuer un stage Erasmus à Malte durant 2 mois, à Sweqi. Ce stage m'a permis de développer mon anglais et mon indépendance et de rencontrer de belles personnes. J'ai beaucoup appris culturellement dans un cadre de vie agréable."

Léa, Malte



Visite Entreprise Transdev
BTS SAM1



Conférence "Savoir-être en entreprise"
BTS 1



Le partenariat RENASUP & CEGEP permet aux élèves de Saint Paul de partir étudier au CEGEP de St Félicien avec des aides pour les démarches administratives et à un coût abordable.

Depuis plusieurs années des étudiants de BTS peuvent poursuivre un module Tourisme et des élèves de terminale se sont inscrits pour un cursus de trois ans. (tourisme ou informatique)

Après deux ans d'études en BTS et l'obtention de mon diplôme en juillet dernier, je suis partie faire une année d'études en technique de tourisme au CEGEP.

C'est une expérience incroyable ! Je me trouve à Saint Félicien sur le bord du lac Saint Jean. L'endroit est magnifique et les gens sont très chaleureux.

Le CEGEP est comme notre 2ème maison (inimaginable en France, mais on adore venir ici) car ce n'est pas simplement un lieu pour étudier mais un lieu de vie convivial où l'on peut tous se retrouver pour discuter, pour boire un café, pour jouer au billard au salon étudiant, faire plein d'activités, manger, étudier...J'ai pu constater aussi, que mes compétences acquises en BTS, me sont utiles dans mon programme d'études.

La proximité avec les professeurs n'est également pas la même qu'en France, l'étudiant est au même niveau que l'enseignant. Les professeurs et le personnel administratif se mélangent avec les étudiants lors des activités extrascolaires.

En plus de mes études j'ai trouvé un travail de serveuse dans un café, il est plus facile de trouver du travail ici.

Avoir assisté à la conférence du CEGEP de Saint-Félicien est la meilleure chose qu'il me soit arrivée. Étudier au Québec n'est pas seulement avoir des cours dans un nouvel environnement, c'est aussi côtoyer et apprendre une nouvelle culture et partager des moments précieux avec ses amis.

Je ne regrette pas d'avoir saisi cette opportunité, d'être partie de mon petit cocon de Bretagne. Ici aussi les paysages sont magnifiques. Après les beaux paysages et les belles couleurs d'automne, place aux premiers flocons d'un long hiver.

Vous avez l'opportunité de voyager et découvrir d'autres choses ? Saisissez-là et partez à l'aventure !



Extraits de témoignages d'anciens étudiants du CEGEP. Léa (BTS CG), Charlotte (Bac STMG), Chloé (Bac Général), Marine (BTS MCO), Antoine (Bac STMG)

NOS ATOUTS

> Un accompagnement personnalisé

- Tutorat prof-étudiant, 3 jours d'intégration
- Orientation (conseillère d'orientation, forum « Post BTS »)
- Test "Évolution" pour tous les BTS2

> Ouverture sur l'environnement socio-économique

- Voyages pédagogiques à l'étranger ou en France
- Simulations d'entretiens d'embauche
- Conférences
- Visites d'entreprises
- Participation au "Printemps de l'Entreprise"
- Participation à des salons professionnels

> Certifications proposées

- TOEIC (Test d'évaluation des compétences en langue anglaise utilisée dans un contexte professionnel).
- Projet « VOLTAIRE », la certification en orthographe de référence en France.

> Les stages

Des partenariats
Avec de nombreuses entreprises et administrations de la région vannetaise (La Poste, des établissements financiers, des mairies, des cabinets comptables, des PME, des GSA/GSS...)

Un réseau d'entreprises accueillant chaque année nos étudiants : En Grande-Bretagne, à Malte, en Allemagne, en Espagne

Des stages à l'étranger
Aide pour la constitution des dossiers de bourse de mobilité : Charte Erasmus, Conseil régional, OFAJ Allemagne... Mise en place d'actions pour financer les stages ou les voyages pédagogiques.

> Un BDE

Organisation d'événements (tournois sportifs, des projets en faveur du développement durable, gestion du local BDE...)

> Des moyens de communication

Une page dédiée au supérieur dans Visa, le webmedia du lycée qui permettent une meilleure communication interne et externe et qui valorisent les différents événements.

LA PASTORALE



Notre lycée fait partie du réseau des établissements d'enseignement catholique, cela lui confère un projet éducatif original, inspiré des valeurs chrétiennes. Cela transparait dans le « vivre ensemble », la façon d'enseigner et le regard que nous portons les uns sur les autres.

Le père P. Marot célèbre la messe 2 fois par mois au lycée ainsi que pour les temps forts.

Des groupes d'aumônerie à St-Paul et St-Georges (l'Oasis) se réunissent tous les 15 jours dans la foi et l'amitié. Accompagnement dans la préparation des sacrements (Baptême, Communion, Confirmation).

Tous les élèves de seconde se retrouvent par groupes de 10 à 15 élèves. Ils choisissent un sujet pour l'année :

Formation Chrétienne : en s'appuyant sur les vidéos du parcours Alpha jeunes, approfondir sa culture Chrétienne et débattre sur des sujets qui concernent la Foi.

Culture religieuse : Étude des 3 religions monothéistes (judaïsme, christianisme et islam)

Laudato Si : Réflexion à partir de l'encyclique du Pape François (de la création à l'écologie intégrale)

Les élèves volontaires peuvent poursuivre en Première et en Terminale :

Formation Chrétienne : la Foi devient une lumière qui éclaire la vie de l'intérieur.

La **culture religieuse** devient une option qui voit plus large dans les religions du monde et sert de support pour des débats sur des sujets de société.

Projet de vie : outils de discernement pour poser des choix libres et responsables.

- Rencontres et témoignages avec des intervenants extérieurs.

- Actions de solidarité

- Sorties et voyages culturels

- Journée des témoignages « le sens de la vie » pour les Terminales.

- Rencontre de professionnels sur l'éthique en entreprise pour les BTS.

Ces activités sont animées par les APS mais aussi par une équipe de bénévoles réguliers, exerçant souvent des professions à l'extérieur. Ils ont le souci d'accompagner les jeunes en leur proposant des repères qui leur permettront de devenir les adultes de demain.

Les animateurs en pastorale :

Carine LECLERCQ et
Marie Eve DU TEILLEUL

Le prêtre accompagnateur :
Philippe Marot



L'APEL

L'APEL est l'association des parents d'élèves la plus représentée au niveau national avec plus de 950000 familles adhérentes et toujours 5000 APEL d'établissement. C'est un mouvement apolitique et non confessionnel qui a pour vocation de représenter les parents à tous les niveaux de la vie scolaire de leurs enfants.

L'APEL, ce sont quatre services concrets d'aide à la scolarité et à l'éducation par le biais du magazine Famille et Éducation, des sites internet nationaux et départementaux, d'une plateforme téléphonique mettant à disposition toute une équipe de spécialistes (conseillers, psychologues, juristes) et un service d'information et de conseil aux familles au Vincin (DDEC). L'APEL au lycée, c'est avant tout une équipe de parents bénévoles, venant de milieux différents, qui partagent le même désir d'œuvrer ensemble à la vie du lycée en ayant comme mission d'être à l'écoute de tous les parents, d'établir un lien entre les familles, les enseignants et le Chef d'Établissement.

L'APEL :

- > Prend part aux organes de gestion de l'établissement
- > Participe à l'accueil des nouveaux parents lors des portes ouvertes et lors de la réunion d'informations pour les parents des élèves de seconde.
- > Organise la participation des parents correspondants aux conseils de classe.
- > Participe financièrement grâce au soutien des cotisations à des projets déterminés chaque année avec le Chef d'Établissement.

En adhérant à l'APEL, vous et votre enfant pouvez profiter de services concrets d'aide à la scolarité et à l'éducation :

> Lors de l'assemblée générale, vous avez le droit de voter les bilans de l'association et d'élire le conseil d'administration. L'APEL est la plus importante association de parents d'élèves. Porteuse de convictions fortes, elle participe activement au débat éducatif national et fait entendre la voix des parents auprès de l'Enseignement catholique et des pouvoirs publics. Nous vous rappelons combien nous avons besoin de votre soutien.

L'équipe de l'APEL du Campus St Paul-St Georges

L'OGEC

L'OGEC (Organisme de Gestion de l'Enseignement Catholique) St-Paul St-Georges constitue le support juridique, économique et financier de l'établissement.

Responsable de sa gestion (économique, financière et sociale) l'OGEC exerce cette fonction en tenant compte du projet d'établissement, du Statut de l'Enseignement catholique et de l'autorité de tutelle.

Association loi 1901, l'OGEC est à ce titre composée de bénévoles (parents, relations de l'école, professeurs retraités, ...). Les membres du Conseil d'Administration se réunissent régulièrement tout au long de l'année.

L'OGEC St-Paul St-Georges est composé d'un :

- Président
- Vice-Président
- Secrétaire
- Trésorier

Sont membres de droit de l'OGEC : un représentant de l'autorité de tutelle (DDEC), un représentant de l'UDOGEC et le président de l'APEL.

CVL

Le Conseil de la Vie Lycéenne

Le Conseil de la Vie lycéenne est un organe représentatif des élèves au sein de nos établissements.

Les objectifs sont :

Améliorer les conditions de vie au lycée

Orientation, règlement intérieur, soutien scolaire, santé, activités sportives, vie quotidienne : le CVL est le lieu où sont débattues toutes les questions concrètes qui traversent la vie de l'établissement. Objectif : mieux prendre en considération les attentes des lycéens et améliorer les conditions de vie au lycée.

Dialoguer, échanger, débattre

Le CVL est un lieu privilégié d'écoute et d'échanges avec les adultes de la communauté éducative. Les élus peuvent y faire connaître leurs idées librement : ils transmettent les attentes et préoccupations de l'ensemble des lycéens.

Participer aux décisions

Le CVL est aussi force de proposition. Les représentants lycéens peuvent émettre des avis, proposer des aménagements et suggérer des solutions. Les comptes-rendus du CVL sont transmis au conseil d'établissement; Par l'intermédiaire des élus, les lycéens sont associés au processus de décision de l'établissement.

Comment contacter le CVL

- Le chalet dans la cour
- Office 365 (Outlook, Teams)
- Page Instagram : @cvlsaintpaul

Les projets de l'année

- Accompagnement des actions portées par leurs camarades
- Projet Tutorat
- Vente de sweats
- Vente de tulipes pour la St-Valentin
- Animation et décoration du chalet
- Aide à l'opération « Boîtes de Noël »
- Animations pour Noël, Pâques
- Implication dans les concours de nouvelles et d'éloquence
- Implication en faveur du Festival Mosaïc
- Participation à l'organisation de la fin d'année des terminales



Membres du CVL



Vente au chalet

BDE

Le Bureau des Étudiants

Le BDE de Saint Paul, créé en 2015, regroupe des élèves de 1ère et 2ème années de toutes les sections.

Notre objectif est de créer une cohésion entre toutes les classes du supérieur, lors d'événements ou de projets, au sein du campus ou en dehors. Nos différentes actions au cours de l'année ? Ventes de sweats personnalisés, tournois sportifs, soirée de fin d'année, ventes de pains aux chocolats et bien plus encore...

Nous disposons d'un local. L'un de nos grands projets est de travailler afin qu'il corresponde totalement à nos attentes. Il est accessible à tous les étudiants pour partager des moments et se restaurer.

Le BDE est aussi présent sur les réseaux sociaux pour accroître davantage sa visibilité et ses actions. Tous les projets sont envisageables ! Notre force, c'est notre imagination ! Nous avons envie de donner plus d'importance au BDE.

Le BDE est reconnu comme une association, nous développons des partenariats avec des entreprises ainsi qu'avec les autres BDE du bassin vannetais.

Pour continuer d'exister, nous comptons sur vous, les premières années, pour nous rejoindre afin de mettre en place des projets que vous pourrez faire perdurer durant votre cursus, et motiver les futurs étudiants que vous étiez.

Faire partie du BDE est une expérience très enrichissante pour soi, pour vivre de bons moments de partage et bien au-delà !

LE CDI

Le CDI du lycée St Paul

> **CDI Lycée Saint Paul : Un accueil des professeurs documentalistes, des espaces, des ressources, des usages pour favoriser les apprentissages, le développement personnel et la réussite scolaire et humaine.**

Situé au cœur du campus, le CDI est organisé en espaces signalés :

- 2 Salles de travail équipées d'ordinateurs et de vidéoprojecteurs
- 1 Salle mobile
- Un espace Presse
- Un espace Livres de fiction et Livres documentaires
- Un espace Orientation et un espace central de travail

Pour lire, travailler en autonomie ou en groupe classe, participer à des ateliers ou venir voir une exposition...

C'est un lieu ouvert à toute la communauté éducative. Le CDI et ses ressources sont accessibles à tous en continu du lundi au jeudi de 8h00 à 17h45 et les mercredis et vendredis de 8h00 à 16h45.

Inscrit dans notre monde connecté du XXI^e siècle, le lieu est équipé d'ordinateurs et les élèves de la 2^{de} à la terminale bénéficient d'une tablette numérique. Le catalogue des documents est consultable en ligne à partir du portail documentaire E-Sidoc, avec accès direct à la presse et encyclopédies en ligne.

> Nouvelles formes d'apprentissage

Dans ce lieu d'apprentissage, les professeurs documentalistes accompagnent l'acquisition de la culture et la maîtrise de l'information. En ce sens, il s'inscrit dans la transversalité des programmes et dans l'Éducation aux Médias et à l'Information (EMI).

> Temps de lecture

L'incitation à la lecture se fait par le biais d'ateliers et projets lecture selon les niveaux de classe (participation à des concours, réalisation de booktrailers, rallye lecture, rencontres...) tout au long de l'année.

> Ouverture culturelle

Le CDI s'anime chaque année au rythme d'expositions, de semaines thématiques ou d'animations ponctuelles. Celles-ci contribuent à l'éveil de l'esprit critique des élèves et soulèvent des questionnements sur le monde qui les entoure.

Le CDI du lycée St Georges

> **Le CDI en lycée Professionnel** est un espace propice à l'apprentissage

> **Le CDI offre l'occasion d'apprendre** à se servir des nouvelles techniques de l'information et de la communication, et contribue à former les élèves à la maîtrise de l'information.

> Le CDI est un lieu privilégié pour se consacrer à la lecture de romans, de nouvelles, de mangas, mais aussi pour parcourir des documentaires, des revues de presse générale ou thématique contenant des informations dans les domaines culturels et socio-éducatifs.

> **Découvrir et aimer lire : savoir lire, c'est « être libre ! » Pourquoi lire ?**

Parce que la lecture est une porte d'accès aux mots, aux phrases mais également aux pensées qui, peu à peu, éveillent la conscience. On lit pour rencontrer, apprendre, s'évader, voyager, découvrir...



LES ÉCHANGES, VOYAGES

& sorties scolaires

ASSOCIATIONS SPORTIVES

proposées sur le Campus



> Séjour au ski
Premières



> Séjour à Prague
Bacs Professionnels



> Séjour à Londres
Secondes Euro



> Echange en Allemagne
Terminales

Tout au long de l'année, les élèves peuvent s'engager et se révéler dans diverses activités sportives orchestrées par les professeurs d'Éducation Physique et Sportive.

Une même ligne de conduite pour toutes les activités proposées : surf, badminton, cirque, natation, danse, préparation au ski, sports collectifs, athlétisme, musculation, escalade, futsal, basket 3x3.

Loisir, compétition, plaisir, effort, respect, convivialité, dépassement, responsabilité, autonomie et fair-play.



> AS NATATION



> AS BADMINTON



> AS CIRQUE



> Séjour en Angleterre
Terminales LLCE



> Sortie à Branféré pour les TMDA
Saint-Georges



Voyage à Séville



> Visite du tribunal de Vannes
Premières et Terminales STMG



> AS SURF



> AS ATHLÉTISME



> AS MUSCULATION



> AS FUTSAL

ATELIERS CULTURELS

proposés sur le Campus



> MFNUM

Le Modèle Francophone des Nations Unies du Morbihan est une simulation de l'ONU. Les élèves, regroupés en délégations, représentent un pays lors de débats sur le modèle des Nations Unies lors de la session annuelle. Couplé à un échange avec le lycée St Benoît d'Istanbul, ce projet permet aux jeunes d'entrevoir la complexité des problématiques internationales, particulièrement sur le plan du développement durable à travers l'Agenda 2030.



> L'Orchestre du Campus

Cet atelier est ouvert aux élèves qui désirent pratiquer la musique en groupe. Les répétitions se déroulent sur une base de 2 heures hebdomadaires et sont ouvertes aux élèves qui disposent d'une base instrumentale leur permettant une certaine autonomie. Le répertoire est choisi par les élèves et oscille entre pop, rock, funk, soul, jazz... L'orchestre du lycée se produit au sein du Campus lors de différents événements (Noël, fin d'année...).



> Atelier Podcast

Actualité du Campus, agenda, chroniques sportives et culturelles, invités : les élèves de Radio Campus vous tiennent informés dans la bonne humeur grâce à leurs émissions hebdomadaires. Apprendre à rédiger ses chroniques, poser sa voix derrière le micro, réaliser un montage audio avec des jingles sont les objectifs de cet atelier.

Les ateliers

proposés sur le temps extrascolaire ou dans le cadre du Parcours d'Education Artistique et Culturel.

- > Atelier Podcast
- > Atelier Journal "*Le Saint Paulien*"
- > Atelier Théâtre
- > Atelier Danse
- > Atelier Orchestre
- > Atelier Comédie musicale
- > Atelier MFNUM (Modèle Francophone des Nations Unies du Morbihan)
- > Atelier Échecs (animé par des élèves)

VISA

le web-media du Campus

Visa, c'est le webmedia du Campus Saint-Paul Saint-Georges.

Vous y retrouverez toutes les actualités de notre établissement, générales puis par pôle d'enseignement : général & technologique, professionnel, supérieur.

Projets de classe, sorties pédagogiques et voyages scolaires, activités (extra) scolaires, associations sportives... Autant de thématiques à propos desquelles sont régulièrement publiées des articles sous forme de compte-rendus, interviews, photoreportages, etc.

Les rubriques CVL et BDE vous informent à propos des projets portés par les représentants d'élèves et étudiants.

Retrouvez également un agenda des événements.

Nouveauté ! Depuis l'année scolaire dernière, les ateliers journal et radio ont fusionné, donnant naissance à l'équipe de rédaction Visa.

Retrouvez les sujets traités par nos jeunes reporters à travers cinq rubriques : société, planète & environnement, culture & loisirs, sports, divertissement.

Sur Visa, vous pouvez également associer vos comptes Facebook, Instagram et Twitter. En bref, un outil complet au service de la communication du campus !

Toute l'équipe de Visa vous souhaite une excellente navigation !

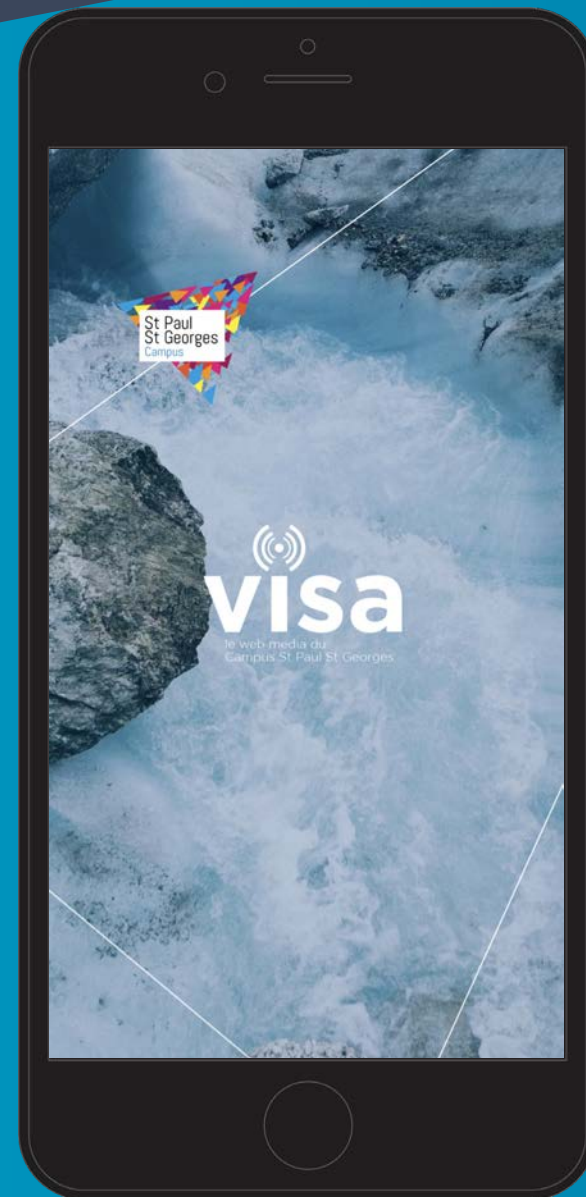


Téléchargez dans
l'App Store

GET IT ON
Google Play



SCAN ME



> Vente de jus de pomme, Lycée St-Georges



> Dessinateur Nono, CDI



> Soirée de Noël de l'internat



> Concours d'éloquence



> Collecte alimentaire



> Concours de nouvelles, CDI



> Remise de diplômes, Lycée St-Paul



> Rencontre avec David Lappartient



> Portes Ouvertes

Siège social
Allée Gabriel Lippmann
PIBS - 56000 VANNES
Tél. : 02 97 01 97 97

ANSAMBLE
Une restauration
SAINES & NATURELLE
au plus près des territoires

Ansamble, la nouvelle restauration collective de vos enfants !

Parce que nous croyons qu'une bonne alimentation est essentielle pour bien apprendre, Ansamble tient à proposer à vos enfants des repas équilibrés qui prennent en compte les nouvelles habitudes alimentaires. Les fondements de notre cuisine reposent sur un engagement du champ à l'assiette pour une restauration durable et de qualité.

www.ansamble.fr

Retrouvez différentes photos nos univers culinaires sur l'établissement de vos enfants

Fermetures Automatiques
Alain Branchard

TOUT AUTOMATISME

PORTES DE GARAGE
 PORTAILS COULISSANTS
 PORTAILS BATTANTS
 BARRIÈRES

**ZA de Botcalpir
56390 LOCMARIA GRAND CHAMP
06 70 56 86 41**

**faab.ouest@gmail.com
www.faab-56.com**

**FOURNITURE
POSE
DÉPANNAGE**

**ENSEMBLE,
NOUS POUVONS DIRE
NON À LA MALTRAITANCE
ET À TOUTES LES FORMES
DE VIOLENCE.**

Face aux violences physiques, psychologiques et sexuelles, l'association **Enfance & Partage** vous conseille et vous accompagne dans vos démarches.

Contactez-nous.

0 800 05 1234 Service & appel gratuits

Du lundi au vendredi de 10h à 18h
En cas d'urgence, appelez le 119.

e&P enfance & partage
L'enfance est fragile. Protégeons-la.

Restaurant - Salon de Thé

Cuisine et Pâtisserie Maison
- Maître restaurateur -

🕒 Mardi au Samedi de 11h à 18h
📍 2 rue Thomas de Closmadeuc 56000 VANNES
☎ 09 67 02 71 38
✉ le.petit.refuge@orange.fr

📱 [le_petit_refuge_vannes](https://www.instagram.com/le_petit_refuge_vannes)

Assurances
Jouet Florin

Votre assureur de proximité

Vannes Est - Vannes Ouest - Elven - Sarzeau - Muzillac

www.assurances-jouet-florin.fr
02.97.68.20.60

N°ORIAS : 07010344-www.orias.fr
Société au capital de 400 800€ - RCS Vannes 438628463

Ensemble, jouons local !



ZI du Prat 56000 VANNES

DELALANDE
Escaliers

TREPPEN
MEISTER®

Sculpter l'espace



56120 GUÉGON

Tél : 02 97 75 38 31

secretariat@menuiserie-delalande.fr

APA
ATLANTIQUE PORTAIL AUTOMATIQUE

ZA de Kerniol - VANNES

www.portail-automatique-56.fr

Particuliers & Professionnels

Portail / Clôtures / Porte de garage /
Automatisme / Interphonie / Volets /
Garde corps / Pergola / Store banne ...



02 97 61 95 09

apa.vannes@gmail.com

depuis 1979

www.gecop.com

« ÉCOLOGIQUE & GRATUIT »

TOUTE LA CHAÎNE GRAPHIQUE DE LA
CONCEPTION À LA RÉALISATION

- Plaquettes, chemises, catalogues
- Flyers, dépliants, affiches
- Papiers à en-tête, cartes de visite, cartes de vœux...
- Agendas, carnets de liaison, calendriers
- Livres de l'année
- Films institutionnels, reportages photos

02 40 71 06 06

Sous réserve d'acceptation du dossier.
TOUS VOS DOCUMENTS SONT RÉALISÉS EN PAPIER RECYCLÉ & EN NUMÉRIQUE INTERACTIF

21 Bd Winston Churchill 44803 ST HERBLAIN • gecop@gecop.com

REMERCIEMENTS

Le Lycée Saint-Paul Saint-Georges adresse ses plus vifs remerciements à Mesdames et Messieurs les directeurs de société, artisans et commerçants qui ont bien voulu apporter leur appui à l'édition de cette revue.